



# **PESYSTEM**

**System wodociągowy**

***valsir***<sup>®</sup>  
**QUALITY FOR PLUMBING**

PE80 32x3.0

N 12201-2



LINIA L1

07

valsir

ul. Przemysłowa 7a 32

PE80 32x3.0

W Iwonał

12201-2



LINIA L1

07.0

valsir

ul. Przemysłowa 7a 32-

PE80 32x3.0

W Iwonał SDR 11

12201-2



LINIA L1

07.08.20

## Niezawodność i łatwość montażu

System wodociągowy Valsir składa się z rur HDPE oraz złączek skręcanych. Jest systemem niezwykle lekkim a dzięki różnorodnym metodom łączenia, zapewnia najbardziej uniwersalne rozwiązanie przy budowie instalacji i sieci wodociągowych.



### Łatwość montażu

Dzięki wielu metodom łączenia, system wodociągowy HDPE Valsir gwarantuje łatwy i uniwersalny montaż, również ze względu na

możliwość prefabrykacji elementów systemu i połączenia ich już na miejscu budowy.



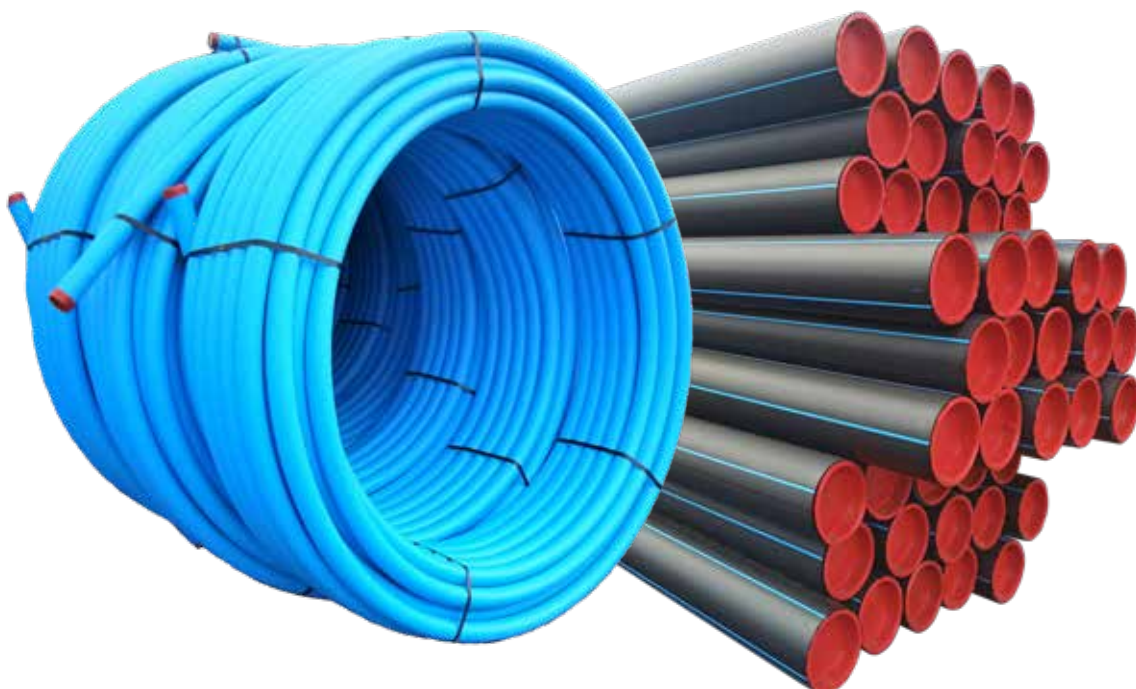
# SYSTEM RUR WODOCIĄGOWYCH PE 80 I PE 100

Rury wodociągowe polietylenowe **produkowane** są z materiału w dwóch klasach: PE80 i PE100, **zgodnie z Europejską Normą EN 12201-2** i mogą być stosowane do budowy instalacji i sieci wodociągowych.

Szeroki zakres średnic od 20 mm do 315 mm, w typoszeregach wymiarowych SDR 11, SDR 13,6 i SDR 17 dla ciśnień nominalnych PN 16, PN 12,5 i PN 10 bar, gwarantuje możliwość zbudowania dowolnej instalacji wodociągowej.

Rury do średnicy 110 mm dostarczane są w kręgach (o różnych długościach, w zależności od średnicy od 100 m do 300 m), natomiast od średnicy 90 mm do 315 mm w sztangach 12 m.

Rury o średnicy do 63 występują w kolorze niebieskim natomiast od średnicy 75 mm do 315 mm w kolorze czarnym ze wzdłużnymi niebieskimi pasami.



- Łatwy i szybki montaż.
- Odporność na działania bakterii, grzybów i większości związków chemicznych.
- Zakres **średnic od 20 mm do 315 mm**.
- Możliwe metody łączenia rur: zgrzewanie doczołowe, zgrzewanie przy użyciu złączy elektrooporowych lub łączenie za pomocą złączy zaciskowych.



# SYSTEM RUR WODOCIĄGOWYCH PE RC FORTE

Jeszcze większa  
wytrzymałość

Rury dwuwarstwowe polietylenowe PE100RC / PE100 przeznaczone do budowy instalacji oraz sieci wodociągowych i kanalizacyjnych.

Sieci rur RC FORTE mogą być **układane w gruncie rodzimym, bez stosowania podsypki i obsypki**, metodami tradycyjnymi, bezwykopowymi oraz innymi alternatywnymi technikami układania.



- Łatwy i szybki montaż.
- **Duża wytrzymałość** na obciążenia udarowe.
- Odporność na działania bakterii, grzybów i większości związków chemicznych.
- Zakres **średnic od 75 mm do 315 mm**.
- Dostępne w **SDR 11** oraz **SDR 17**.
- Możliwe metody łączenia rur: zgrzewanie doczołowe, zgrzewanie przy użyciu złączek elektrooporowych lub łączenie za pomocą złączek zaciskowych.

WaterKIT



## Doskonałość i niezawodność w jednym

System złązek skręcanych WaterKit przeznaczony do łączenia rur w instalacjach zawierających płyny pod wysokim ciśnieniem, wodę, wodę użytkową do celów spożywczych oraz dla cieczy w pozostałych obszarach zastosowań hydraulicznych.

Złączki WaterKit zaprojektowano z zachowaniem międzynarodowych norm w odniesieniu do właściwości mechanicznych i ich kompatybilności z rurami wodociągowymi z HDPE.



### Szeroki asortyment

Złączki WaterKit oferowane są w **średnicach od 20 mm do 110 mm**.

Szeroki asortyment złązek WaterKit obejmuje pełną gamę wymiarową złązek, kolan i trójników zarówno równoprzelotowych, redukcyjnych jak i z różnorodnymi gwintami zewnętrznymi i

wewnętrzными. Całości dopełniają korki oraz złączki kołnierzowe.

System złązek WaterKit jest **odpowiedni do przesyłu wody użytkowej i płynów spożywczych** oraz spełnia wymagania krajowe i międzynarodowe w tym zakresie.



# ZALETY I KORZYŚCI ZŁĄCZEK WATERKIT



**Szeroki asortyment:** zakres średnic od 20 mm do 110 mm.



**Idealne do transportu wody pitnej:** certyfikowane do transportu wody pitnej.



**Wysoka odporność:** brak wpływu procesów korozyjnych na materiał.



**Szybki montaż:** łatwy i szybki montaż.



**Zabezpieczone przed wysunięciem:** specjalnie wyprofilowany kształt pierścienia zaciskowego zabezpiecza rurę przed wysunięciem ze złączki.



**Bezpieczeństwo połączenia:** specjalna tuleja blokująca gwarantuje prawidłowe ułożenie uszczelki typu o-ring podczas montażu.

## Budowa złączki WaterKit



**A** - korpus z polipropylenu  
**B** - nakrętka polipropylenowa

**C** - pierścień zaciskowy z polioksymetylenu

**D** - tuleja blokująca z polipropylenu

**E** - uszczelka typu o-ring z NBR



# SERWIS I POMOC TECHNICZNA

## Pomoc Techniczna

Valsir posiada własne biuro projektowe składające się z doświadczonego zespołu inżynierów, którzy zapewniają szeroką pomoc zarówno na etapie projektu jak i podczas jego realizacji np. na budowie. Dzięki czemu jest w stanie sprostać wszelkim oczekiwaniom klienta.



## Valsir Academy

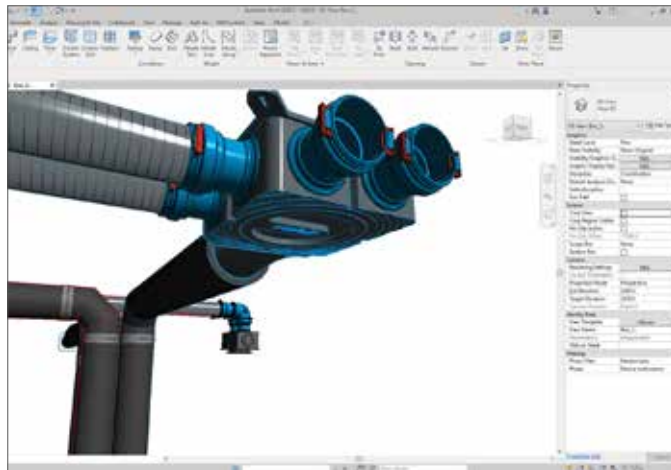
Valsir posiada również centrum szkoleniowe - **Valsir Academy** - dla klientów, dystrybutorów, instalatorów i projektantów, gdzie szkolenia teoretyczne i praktyczne odbywają się we własnych doskonale wyposażonych salach szkoleniowych. Programy szkoleniowe obejmują projektowanie instalacji sanitarnych, grzewczych oraz kanalizacyjnych przy wykorzystaniu programu Silvestro, który został specjalnie opracowany przez Valsir.

# VALSIR GOTOWY NA BIM

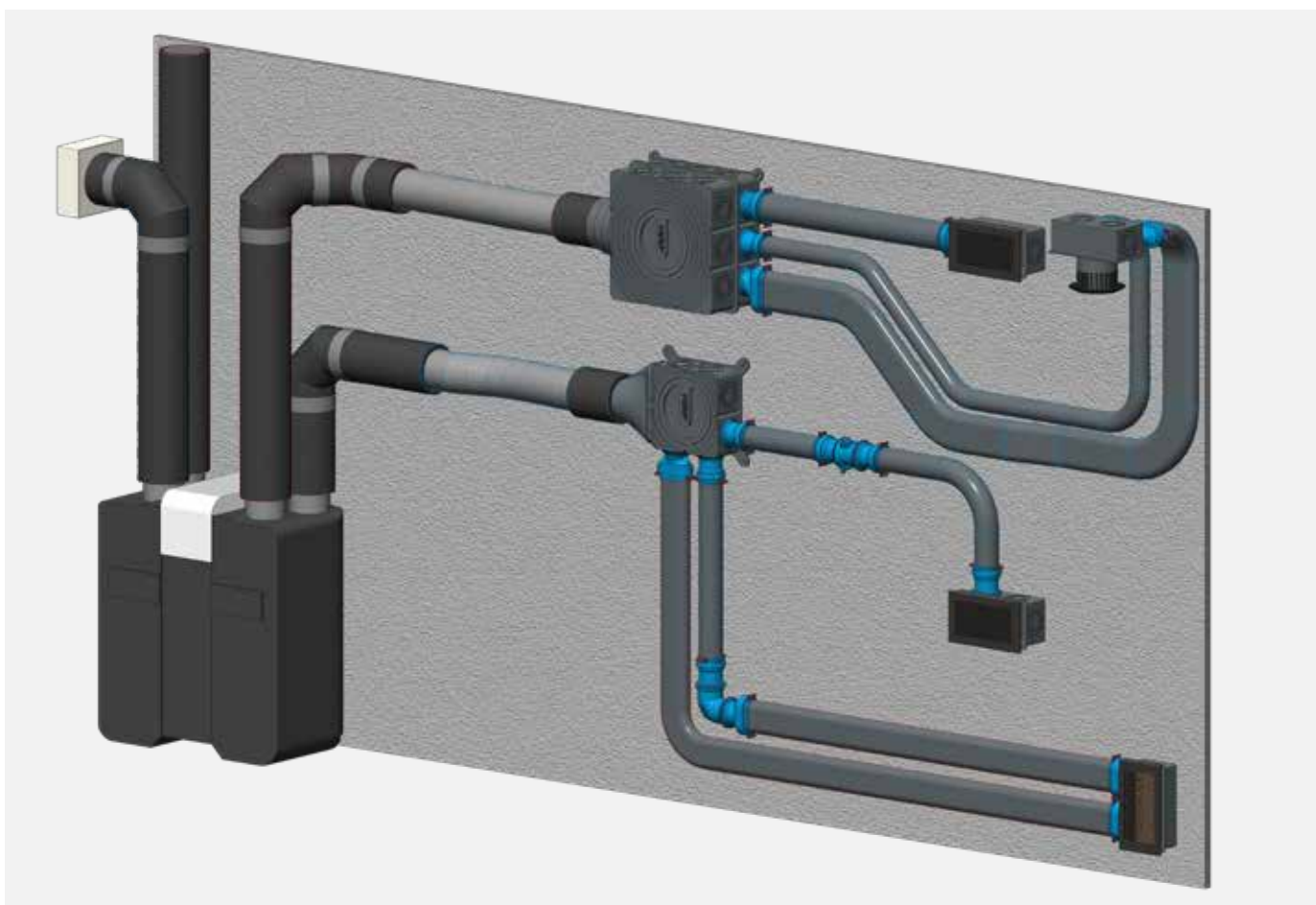
Firma Valsir przyjęła filozofię BIM, proces modelowania, który pozwala na doskonalenie planowania, projektowania, budowania i zarządzania budynkami, współgrając z przejściem przemysłu na cyfrową reprezentację budynków.

Planowanie “zorientowane na BIM” oferuje wyjątkowe zalety: większą skuteczność i wydajność, mniej błędów, mniej przestołów, niższe koszty, zwiększoną interoperacyjność, maksymalną wymianę informacji, dokładniejszy i spójny nadzór nad projektem.

Valsir ukazuje istotę tego systemu, tworząc serię modeli Revit przeznaczonych do prostego i szybkiego użycia.



[www.valsir.it/u/revit](http://www.valsir.it/u/revit)



# JAKOŚĆ I ŚRODOWISKO

## Jakość

Ciągle zaangażowanie firmy Valsir w tworzenie produktów wysokiej jakości potwierdza ponad **200 certyfikatów na produkty**, wystawione przez najbardziej rygorystyczne jednostki certyfikujące na całym świecie (stan na dzień 01/03/2022), przez System Zarządzania Jakością, który jest certyfikowany zgodnie z normą **UNI EN ISO 9001:2015** i Systemem Zarządzania Energią, który jest certyfikowany zgodnie z Międzynarodową Normą **UNI EN ISO 50001:2018**. Dodatkowo Valsir S.p.A. przedstawia swoje zaangażowanie w ochronę środowiska, uzyskując certyfikat **ISO 14001:2015** dla zakładu produkcyjnego w Vestone. Od 2019 roku została uruchomiona nowoczesna i innowacyjna instalacja, która zintegrowana z istniejącym już parkiem fotowoltaicznym, będzie w stanie wyprodukować ponad 30% energii elektrycznej potrzebnej do zasilania wszystkich fabryk Valsir. Jest to Trigenerator zasilany metanem, zdolny do wytwarzania energii elektrycznej, pary i energii chłodzącej.

## Zrównoważony Rozwój

Wydajne procesy i niezawodne produkty nie są już jedynymi parametrami stosowanymi do oceny jakości firmy: możliwości firmy oraz umiejętność kierownictwa przy projektowaniu i wdrażaniu zrównoważonego procesu produkcji, z punktu widzenia ochrony środowiska jest również istotne.

Valsir rozpoczął projekt Odpowiedzialności Społecznej Przedsiębiorstw i opublikował trzeci Raport Zrównoważonego Rozwoju, który gromadzi fakty i dane dotyczące codziennego zaangażowania Valsir pod względem odpowiedzialności społecznej, gospodarczej i środowiskowej.



Pobierz  
[valsir.it/u/sostenibilita-en](https://valsir.it/u/sostenibilita-en)





SYSTEMY KANALIZACYJNE



SYSTEMY WIELOWARSTWOWE



SYSTEMY WODOCIĄGOWE



SPŁUCZKI



SYSTEMY ŁAZIENKOWE



SYFONY



OGRZEWANIE PODŁOGOWE



ODWODNIENIA DACHOWE



SYSTEM ODZYSKU CIEPŁA HRV



ACADEMY



SYSTEMY KANALIZACJI  
ZEWNĘTRZNEJ



UZDATNIANIE WODY



**valsir**<sup>®</sup>  
QUALITY FOR PLUMBING



**VALSIR Polska Sp. z o.o.**  
ul. Przemysłowa 7A  
32-050 Skawina  
Tel. +48 12 276.51.00  
Fax +48 12 276.51.01  
e-mail: valsir@valsir.pl  
**www.valsir.pl**

Soggetta all'attività di direzione e coordinamento ex art. 2497 bis C.C.  
da parte di Silmar Group S.p.A. - Codice Fiscale 02075160172

L02-464/2 - June 2022

