

PL

**PROFIL  
FIRMY**

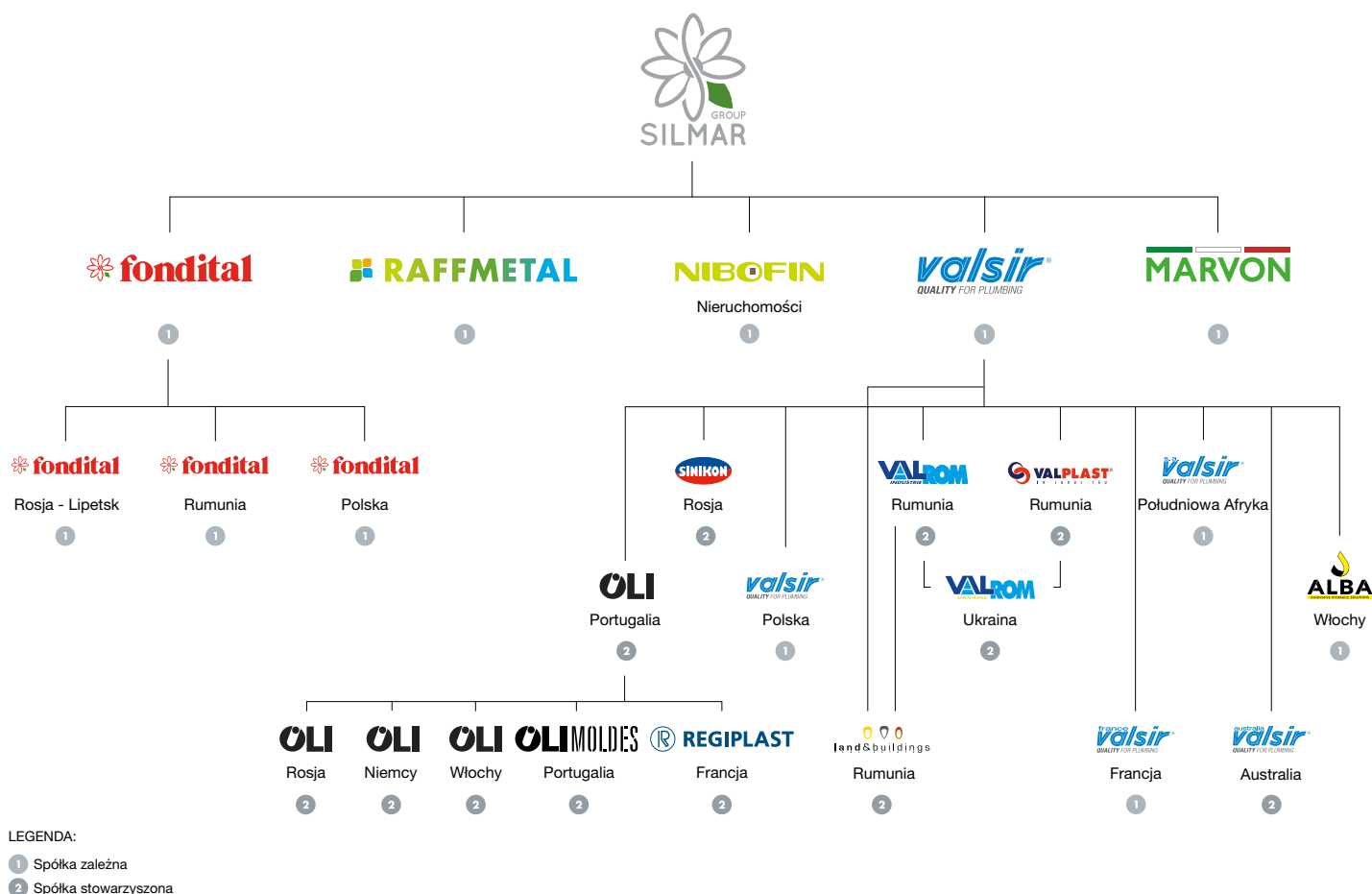
***valsir***<sup>®</sup>  
**QUALITY FOR PLUMBING**

MADE IN ITALY





# SILMAR GROUP I JEGO LICZBY



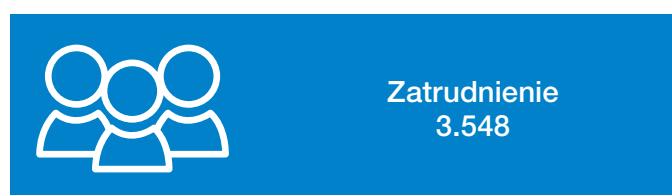
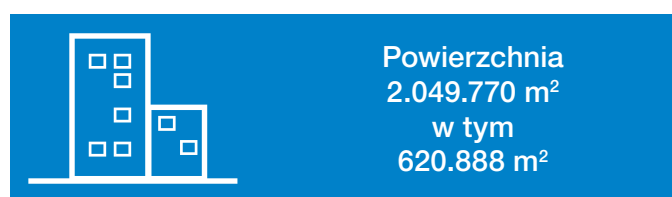
## Silmar Group

Grupa powstaje w 1970 r. z obserwacji i strategii Silvestro Niboli, który skupia się na zróżnicowaniu produkcji i ustala wysokie standardy jakościowe, które zostaną wdrożone przez wszystkie założone przez niego firmy.

Silmar Group powstaje zatem jako nowoczesna grupa przemysłowa, gotowa konkurować z rynkami na całym świecie.

Firmy należące do Grupy, połączone jasną wizją, są dziś jednym z najważniejszych międzynarodowych graczy w przemyśle włoskim: Silmar Group patrzy w przyszłość w kontekście stałego wzrostu, który potwierdza silną synergię rzeczywistości, która jest jej częścią.

## Liczby Silmar Group zaktualizowane na rok 2023:





## Firma

Valsir powstaje w Valle Sabbia w 1987 r., oferując rynkowi zaawansowane rozwiązania dla branży sanitarnej.

Przez lata opracowała strategię przeniesioną na rynek międzynarodowy, która doprowadziła firmę do udanego rozwoju technologicznego, przyjęcia coraz bardziej ekskluzywnych standardów jakości i nieustannych badań: cel stałego doskonalenia doprowadził do ciągłego rozwoju rzeczywistości, która zajmuje wiodącą pozycję na swoim rynku.

Valsir jest wybitną przemysłową rzeczywistością, która poprzez gęstą sieć spółek zależnych i stowarzyszonych jest liderem na rynkach całego świata.

## Liczby Valsir zaktualizowane na rok 2023:



Powierzchnia  
1.560.223 m<sup>2</sup>  
w tym  
399.524 m<sup>2</sup>



Obrót  
493.921.694 €



Zatrudnienie  
2.041



# FIRMA W CIĄGŁEJ EKSPANSJI



## Fabryki

- Valsir Vestone (Brescia, Włochy)
- Valsir Vobarno (Brescia, Włochy)
- Valsir Carpeneda 1 (Brescia, Włochy)
- Valsir Carpeneda 2 (Brescia, Włochy)
- Valsir Roè Volciano (Brescia, Włochy)
- Valsir Verolanuova (Brescia, Włochy)
- Valsir Polska (Skawina, Polska)<sup>1</sup>
- OLI (Brescia, Włochy)<sup>2</sup>
- OLI - Sistemas Sanitários, S.A. (Aveiro, Portugalia)<sup>2</sup>
- OLI (Moskwa, Rosja)<sup>2</sup>
- Valrom Industrie (Bukareszt, Rumunia)<sup>2</sup>
- Valrom Ukraina (Vinnitsa, Ukraina)<sup>2</sup>
- Valplast Industrie (Bukareszt, Rumunia)<sup>2</sup>
- Sinikon (Troitzk, Rosja)<sup>2</sup>
- Alba (Brescia, Włochy)<sup>1</sup>
- Regiplast (Paris, Francja)<sup>2</sup>

## Biura handlowe

- Valsir France (Montagny, Francja)<sup>1</sup>
- Valsir S.A. (Johannesburg, Południowa Afryka)<sup>1</sup>
- Valsir S.A. (Cape Town, Południowa Afryka)<sup>3</sup>
- Valsir Australia (Perth - Western, Australia)<sup>2</sup>
- OLI (Möckmül, Niemcy)<sup>2</sup>

Legenda:  
1 Spółka zależna  
2 Spółka stowarzyszona



# VALSIR VESTONE



**Miejscowość:** Vestone (Brescia)

**Powierzchnia:** 48.309 m<sup>2</sup> (w tym 28.776 m<sup>2</sup> zadaszona)

**Liczba pracowników:** 331

**Produkcja:**

- Nadtynkowe i podtynkowe spłuczki
- Przyciski do spłuczek
- Kształtki systemów kanalizacyjnych
- Złączki systemów wody użytkowej, systemów grzewczych i instalacji gazowych
- Podciśnieniowy system odwadniania dachów
- Syfony i specjalne kształtki do systemów kanalizacyjnych
- Prysanicowe systemy odwodnień liniowych
- System MFV



# VALSIR VOBARNO



**Miejscowość:** Vobarno (Brescia)

**Powierzchnia:** 107.550 m<sup>2</sup> (w tym 64.190 m<sup>2</sup> zadaszona)

**Liczba pracowników:** 204

**Produkcja:**

- Kanalizacyjne rury HDPE i PP oraz niskoszumowe rury Blackfire®, PP3, PP3 Fireplus, Triplus® i Silere®
- Wielowarstwowe rury do systemów wody użytkowej, systemów grzewczych i instalacji gazowych
- Centrum logistyczne



# VALSIR CARPENEDA



**Miejscowość:** Carpeneda, Vobarno (Brescia)

**Powierzchnia:** 45.123 m<sup>2</sup> (w tym 12.538 m<sup>2</sup> zadaszona)

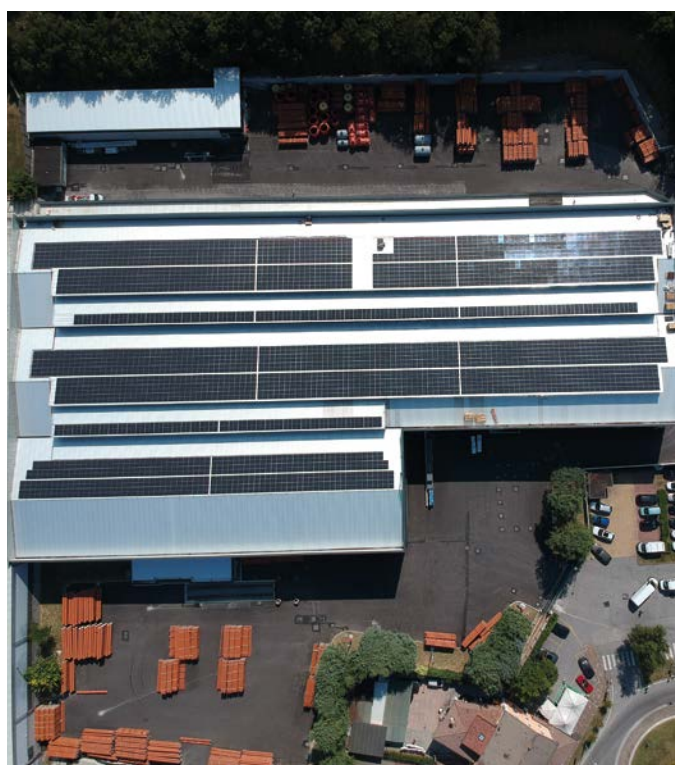
**Liczba pracowników:** 39

**Produkcja:**

- Rury wielowarstwowe izolowane oraz w peszlu do instalacji wodnych i gazowych oraz instalacji grzewczych
- Produkcja palet z tworzywa sztucznego pochodzącego z recyklingu



# VALSIR ROÈ VOLCIANO



**Miejscowość:** Roè Volciano (Brescia)

**Powierzchnia:** 21.020 m<sup>2</sup> (w tym 8.520 m<sup>2</sup> zadaszona)

**Liczba pracowników:** 8

**Działalność:** magazyn



# VALSIR VEROLANUOVA



**Miejscowość:** Verolanuova (Brescia)

**Powierzchnia:** 84.308 m<sup>2</sup> (w tym 24.506.04 m<sup>2</sup> zadaszona)

**Liczba pracowników:** 17

**Produkcja:**

- Produkcja paneli do systemów ogrzewania i chłodzenia podłogowego
- Montaż rekuperatorów HRV



# VALSIR RECYCLING



Ochrona zasobów naturalnych to wielka odpowiedzialność dla naszej firmy i świadectwo silnego związku Valsir z terytorium: dlatego w 2012 roku postanowiliśmy zainwestować w laboratorium poświęcone recyklingowi tworzyw sztucznych.

Celem był recykling odpadów wytworzonych przez Valsir i przez wszystkie spółki Silmar Group (polietylenowa folia opakowaniowa, big bagi, odpady produkcyjne i inne) i produkować End of Waste na rynek zewnętrzny.

W krótkim czasie liczne sygnały z rynku spowodowały rozpoczęcie nowej fazy rozwoju projektu, zarówno pod względem technologicznym, jak i produkcyjnym, co doprowadziło do powstania naszego działu Recyklingu.

**Miejscowość:** Carpeneda, Vobarno (Brescia)

**Powierzchnia:** 30.364 m<sup>2</sup> (w tym 8.202 m<sup>2</sup> zadaszona)

**Liczba pracowników:** 40

**Produkcja:** tworzenie End of Waste z materiałów nadających się do recyklingu



# OBSZARY PRODUKCYJNE I LOGISTYCZNE



## ALBA

**Miejscowość:** Rodengo Saiano (Brescia)

**Powierzchnia:** 18.696 m<sup>2</sup> (w tym 13.363 m<sup>2</sup> zadaszona)

**Liczba pracowników:** 74

**Produkcja:**

- Syfony
- Odpływy zlewów kuchennych



## VALSIR FRANCE

**Miejscowość:** Zac du Baconnet, 69700 Montagny (Francja)

**Powierzchnia:** 10.970 m<sup>2</sup> (w tym 2.990 m<sup>2</sup> zadaszona)

**Liczba pracowników:** 10

**Działalność:** obszar logistyczno-handlowy



## VALSIR POLSKA

**Miejscowość:** ul. Przemysłowa 7A, Skawina (Polska)

**Powierzchnia:** 19.895 m<sup>2</sup> (w tym 5.424 m<sup>2</sup> zadaszona)

**Liczba pracowników:** 25

**Produkcja:**

- Rury kanalizacyjne z polipropylenu do Ø 160 mm
- Rury wodociągowe z polietylenu do Ø 315 mm





## VALSIR AUSTRALIA

**Miejscowość:** Perth - Western Australia (Australia)

**Powierzchnia:** 1.300 m<sup>2</sup> zadaszona

**Liczba pracowników:** 3

**Działalność:** obszar logistyczno-handlowy i produkcja wyposażenia do MFV



## VALSIR S.A.

**Miejscowość:** Founder view south, 49 Brunton St, Founders Hill, 1609, Johannesburg (Południowa Afryka)

**Powierzchnia:** 1.800 m<sup>2</sup> (w tym 1.390 m<sup>2</sup> zadaszona)

**Liczba pracowników:** 9

**Działalność:** obszar logistyczno-handlowy



## VALSIR S.A.

**Miejscowość:** 22 Montague Drive, 7441 Montague Gardens, Cape Town (Południowa Afryka)

**Powierzchnia:** 1.600 m<sup>2</sup> zadaszona

**Liczba pracowników:** 6

**Działalność:** obszar logistyczno-handlowy



## VALROM INDUSTRIE

**Miejscowość:** 28 Preciziei Blvd, 6 District, Bucharest (Rumunia)

**Powierzchnia:** 861.318 m<sup>2</sup> (w tym 119.248 m<sup>2</sup> zadaszona)

**Liczba pracowników:** 389

### Produkcja:

- Systemy kanalizacyjne i dystrybucji wody z PP
- Rury HDPE do Ø 1200 mm
- Systemy uzdatniania i magazynowania wody



## VALPLAST INDUSTRIE

**Miejscowość:** Bdul. Preciziei, nr 9 sector 6, Bucharest (Rumunia)

**Powierzchnia:** 35.000 m<sup>2</sup> (w tym 8.200 m<sup>2</sup> zadaszona)

**Liczba pracowników:** 124

### Produkcja:

- Rury i kształtki kanalizacyjne z PVC do Ø 630 mm
- Systemy odwodnień i filtracji
- Systemy do ochrony przewodów elektrycznych
- Rury i filtry do studni



## VALROM UKRAINE

**Miejscowość:** Vinnitsa obl., 23320 Sutiski, 49, Vinnitsa Ul. (Ukraina)

**Powierzchnia:** 102.000 m<sup>2</sup> (w tym 29.900 m<sup>2</sup> zadaszona)

**Liczba pracowników:** 65

### Produkcja:

- Rury wodociągowe i gazowe HDPE do Ø 630 mm
- Rury kanalizacyjne PP do Ø 160 mm
- Rury kanalizacyjne PVC do Ø 500 mm





## SINIKON

**Miejscowość:** Promyshlennaya street nr 11, 108841, Troitzk, Mosca (Russia)

**Powierzchnia:** 48.000 m<sup>2</sup> (w tym 19.950 m<sup>2</sup> zadaszona)

**Liczba pracowników:** 135

### Produkcja:

- Rury i kształtki z polipropylenu (PP) do kanalizacji wewnętrznej
- Rury kanalizacji niskosumowej
- Rury ciśnieniowe PERT-PEX



## OLI - Sistemas Sanitários, S.A.

**Miejscowość:** Travessa do Milão Esgueira 3800-314, Aveiro (Portugalia)

**Powierzchnia:** 99.162 m<sup>2</sup> (w tym 33.307 m<sup>2</sup> zadaszona)

**Liczba pracowników:** 443

### Produkcja:

- Nadtynkowe i podtynkowe spłuczki
- Mechanizmy, zawory spustowe i napelniające do spłuczek ceramicznych
- Przyciski do spłuczek



## OLI - WŁOCHY

**Miejscowość:** Via Piani di Mura n° 1, Casto (Brescia)

**Powierzchnia:** 17.070 m<sup>2</sup> (w tym 11.300 m<sup>2</sup> zadaszona)

**Liczba pracowników:** 40

### Produkcja:

- Syfony
- System kominowe z polimeru syntetycznego i stali
- Prysznicowe systemy odwodnień liniowych
- Przyciski Design do spłuczek



## OLI - ROSJA

**Miejscowość:** 11 Promyshlennaia Ul., Troitsk, Moscow, 142190. 9 Promyshlennaia Ul., Troitsk, Moscow, 142191 (Rosja)

**Powierzchnia:** 2.247 m<sup>2</sup> zadaszona

**Liczba pracowników:** 40

**Produkcja:**

- Mechanizmy do spluczek ceramicznych
- Centrum logistyczne



## OLI - NIEMCY

**Miejscowość:** Agria-Industrie Park, Bittelbronner Straße 42-46, 74219 Möckmül (Niemcy)

**Powierzchnia:** 1.290 m<sup>2</sup> zadaszona

**Liczba pracowników:** 4

**Działalność:** obszar logistyczno-handlowy



# THINK GLOBAL ACT LOCAL



Think global, act local

## Firma Valsir jest obecna na całym świecie!

Od początku lat 70., Silvestro Niboli zdawał sobie sprawę z wartości dodanej, jaką jakość „**Made in Italy**” osiągnie również na poziomie przemysłowym, na rynkach całego świata.

Do tego stopnia, że wizja całej Silmar Group opiera się na tej zasadzie.

To właśnie jakość i innowacja pozwoliły firmie Valsir na wejście na rynki międzynarodowe: dziś **firma sprzedaje swoje rozwiązania w ponad 100 krajach.**

Valsir jest szeroko obecna również na rynkach wschodzących, gdzie zapewnia terminowe dostawy oraz wsparcie techniczne i handlowe tak, aby zaspokoić wszystkie potrzeby swoich partnerów.

I chociaż głowa i serce firmy nadal znajdują się w Valle Sabbia, z siedzibą w Vestone, jej wzrok zwrócony jest na cały światowy rynek, aby skonsolidować ekspansję, która nie została zatrzymana od ponad 35 lat.

# MADE IN ITALY, NAJWYŻSZY STANDARD



“Nie wystarczy posiadać  
dobrych cech, trzeba jeszcze  
umieć je wykorzystać.”

[François de La Rochefoucauld]

Valsir to nie tylko dumnie włoska firma. Pochodzenie tej niezwyklej rzeczywistości przemysłowej z Valle Sabbia jest kluczowym elementem kompletnego zarządzania procesami produkcyjnymi oraz profesjonalizmu pracowników, co przekłada się na bardzo wysoki poziom jakości produkcji.

To właśnie na terenie prowincji Brescia rozwiązania opracowywane przez Valsir są wymyślane, projektowane, a następnie przekształcane w najnowocześniejsze produkty, oparte na wizji, w centrum której znajdują się ludzie i środowisko naturalne: ponieważ wyobrażenie sobie przyszłości oznacza również własny udział w jej urzeczywistnieniu, w celu wspólnego rozwoju.

**Oto jakość „Made in Italy”, doskonałość przemysłowa i system wartości, które Valsir chce pokazać całemu światu.**



# NIEUSTANNA INNOWACJA I WIZJA PRZYSZŁOŚCI



Innowacja jest kluczem  
do przekształcenia  
teraźniejszości w przyszłość.

W Valsir wiemy, że konieczne jest zdecydowane i konsekwentne inwestowanie w badania i rozwój, i robimy to rok po roku. Ewolucja to ciągły proces, szczególnie dla osób takich jak my, które dążą do ciągłego doskonalenia i wyróżniają się w dążeniu do innowacyjnych, zrównoważonych ekologicznie i najwyższej jakości rozwiązań.

W rzeczywistości produkcyjnej, takiej jak nasza, zasada ta wyraża się dziś poprzez produkcję **29 linii produktów**, liczących łącznie ponad **10.000 artykułów**. I poprzez **23 patentów międzynarodowych**.

Jednak my nigdy się nie zatrzymujemy. Ponieważ codziennie posuwamy się naprzód, daje nam tylko jaśniejszą wizję kolejnych celów do osiągnięcia.

# FILOZOFIA VALSIR: JAKOŚĆ W HYDRAULICE



„Jakość” to absolutnie  
nieabstrakcyjne pojęcie.

Jedynym możliwym pomiarem jakości są codzienne gesty, osiągnięte cele i uzyskane wyniki.

Valsir to rzeczywistość produkcyjna, której doskonałość jest potwierdzona nie tylko ciągłymi sukcesami handlowymi na całym świecie, ale również ponad **350 homologacjami** dla produktów, przyznanych przez najbardziej rygorystyczne międzynarodowe instytucje certyfikujące.

Zasoby, które firma wykorzystuje, od laboratoriów wyposażonych w najnowocześniejsze technologie, współpracy z instytucjami uniwersyteckimi i badawczymi, przez stałe doskonalenie kompetencji po ciągle zwiększanie personelu technicznego i laboratoryjnego, są wyrazem konkretnego i zdecydowanego zaangażowania w utrzymanie doskonałych standardów, które Valsir uznaje za swoje własne.



# ZRÓWNOWAŻONY ROZWÓJ



„Największym zagrożeniem dla naszej planety jest wiara, że ktoś inny ją uratuje”.

[Robert Swan]

**Świadomość wpływu działalności produkcyjnej na środowisko i społeczeństwo powinna być punktem wyjścia do refleksji o zrównoważonym rozwoju.**

Refleksja uwzględniająca struktury, procesy i zasoby: cały majątek firmy.

Ponieważ kwestia zrównoważonego rozwoju narzuca wybory, które dotyczą rozwoju i przyszłości społeczności i terytorium.

Valsir działa zatem na dwóch frontach: tworzenie produktów przyjaznych dla środowiska i wdrażanie zrównoważonych procesów, które prowadzone są w zakładach wysoce energooszczędnych.



Pobierz

[www.valsir.it/u/sostenibilita-en](http://www.valsir.it/u/sostenibilita-en)

# PROCESY, JAKOŚĆ, ENERGIA



„Jakość” nie jest celem, lecz procesem prowadzącym do ciągłego doskonalenia.

Valsir zawsze skupiał się na jakości, zrównoważonym rozwoju i doskonałości. Dowodem na to jest certyfikat **ISO 9001**, uzyskany przez firmę Valsir w 2001 roku, będąc jedną z pierwszych firm w branży we Włoszech i Europie. Certyfikat **ISO 50001** uzyskany w 2017 roku świadczy o koncentracji na efektywności energetycznej i śladzie ekologicznym naszej działalności produkcyjnej. Zakład produkcyjny w Vestone uzyskał również certyfikat **ISO 14001**.

Działająca od 2020 roku **instalacja trigeneracyjna** w zakładzie w Vobarno pokrywa **prawie 40% zapotrzebowania na energię**.

Biorąc pod uwagę również energię wytwarzaną przez **fotowoltaikę**, **energia wyprodukowana we własnym zakresie sięga 50%**.

Valsir uwzględnia zasady zrównoważonego **rozwoju przy opracowywaniu każdego produktu**, oceniając jego wpływ na środowisko, od wydobycia surowców po ich utylizację, zgodnie z metodologią **LCA**. **Deklaracja środowiskowa produktu (EPD - Environmental Product Declaration)** to kolejne istotne narzędzie służące do obliczania wpływu wyrobów oraz obiektów budowlanych na środowisko. Naszym celem jest rozszerzenie go na cały asortyment naszych produktów.

Valsir opracował również ambitny plan inwestycyjny **mający na celu zmniejszenie swojego śladu węglowego**, tj. obniżenie emisji gazów cieplarnianych w całym łańcuchu wartości firmy, aby osiągnąć neutralność węglową do 2050 roku.



# DORADZTWO TECHNICZNE VALSIR ACADEMY



„Wiedza to potęga.“

[Francis Bacon]

Zasadnicze znaczenie ma dla nas utrzymywanie otwartego i nieustannego dialogu z naszymi partnerami i rozmówcami.

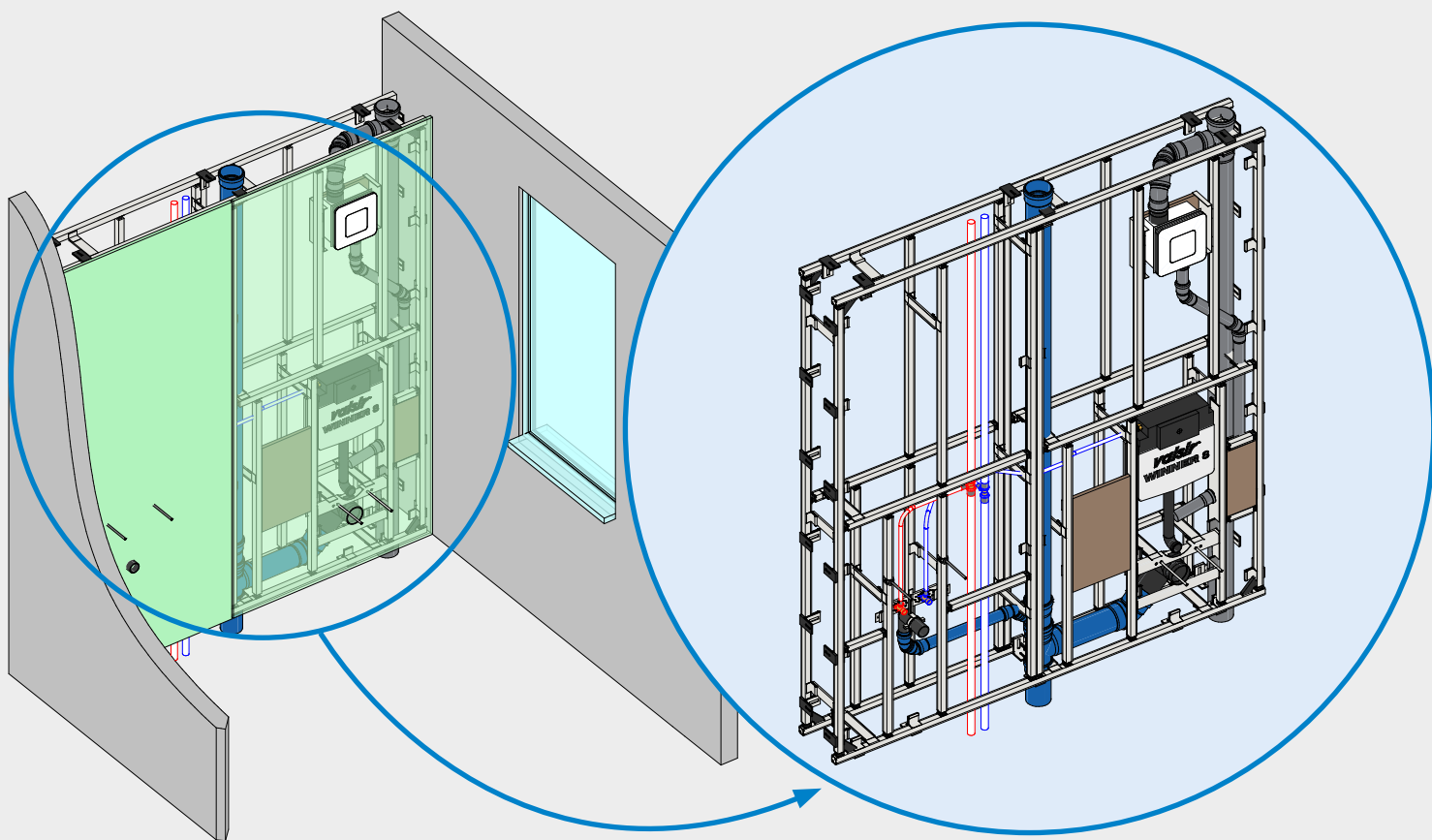
Od samego początku, obok usług doradztwa technicznego, prowadzimy szeroki program szkoleń, polegających na dzieleniu się naszym bogatym doświadczeniem i wiedzą (oraz dogłębnym poznaniu technicznych i technologicznych aspektów naszych produktów).

Tak właśnie powstała **Valsir Academy**, której celem jest wspieranie rozwoju zawodowego klientów i partnerów poprzez szeroką gamę kursów i specjalnych programów doszkalających.

Dzięki temu co roku możemy nawiązać kontakty z tysiącami specjalistów: szkolenia online i stacjonarne, codzienna współpraca z biurami projektowymi oraz gwarantowana interwencja i pomoc na każdym placu budowy.

W ten sposób chcemy przyczynić się do rozwoju całej branży i stworzyć fundamenty do dalszego wspólnego budowania.

# BIM: MAKSYMALNA EFEKTYWNOŚĆ DLA TWOJEGO PROJEKTU



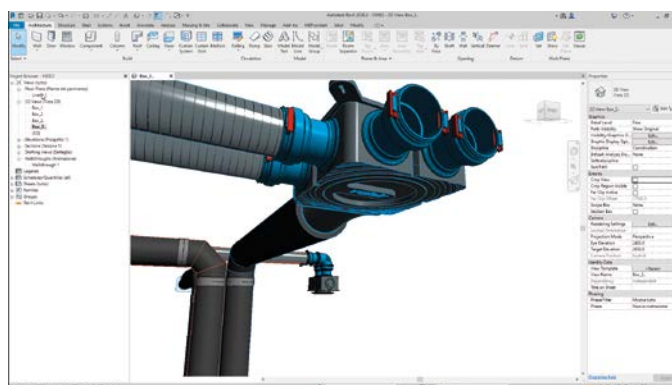
**BIM**, czyli Building Information Modeling, to **metodologia projektowania i zarządzania budynkiem**, która wykorzystuje trójwymiarowy model wirtualny i bazę danych zawierającą informacje do reprezentowania budynku.

BIM zachęca do współpracy pomiędzy członkami zespołu projektowego i budowlanego: wszyscy pracują na tym samym wspólnym modelu, usprawniając komunikację i wymianę informacji.

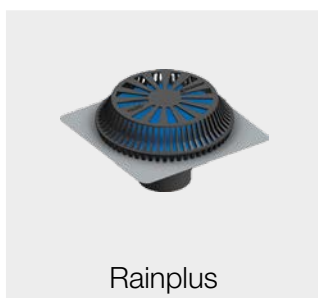
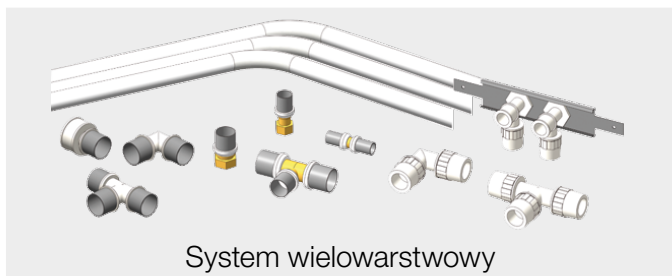
**To wirtualne modelowanie umożliwia identyfikację potencjalnych kolizji** (zmniejszając ryzyko dodatkowych kosztów w momencie rozpoczęcia prac budowlanych) oraz **przeprowadzanie zaawansowanych analiz i symulacji** (w celu oceny wydajności, optymalizacji działań konserwacyjnych i poprawy efektywności budynku w czasie).

**BIM poprawia jakość, efektywność i współpracę w branży budowlanej:** wszyscy uczestnicy łańcucha dostaw współpracują we wspólnym środowisku cyfrowym, aby tworzyć inteligentniejsze i bardziej zrównoważone budynki.

**Pobierz nasze biblioteki produktów opracowane dla programu Autodesk Revit®. Twoje modele budynków, gotowe do zainstalowania.**



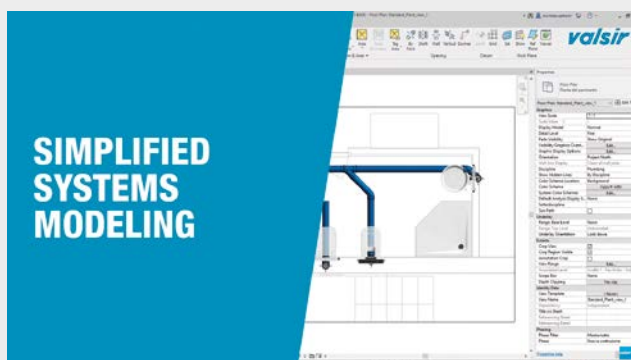
# plumbIM



## Valsir Product Line Calculator

Opracowujemy nasze zasoby software, aby wesprzeć produktywność i wydajność pracujących z nami specjalistów.

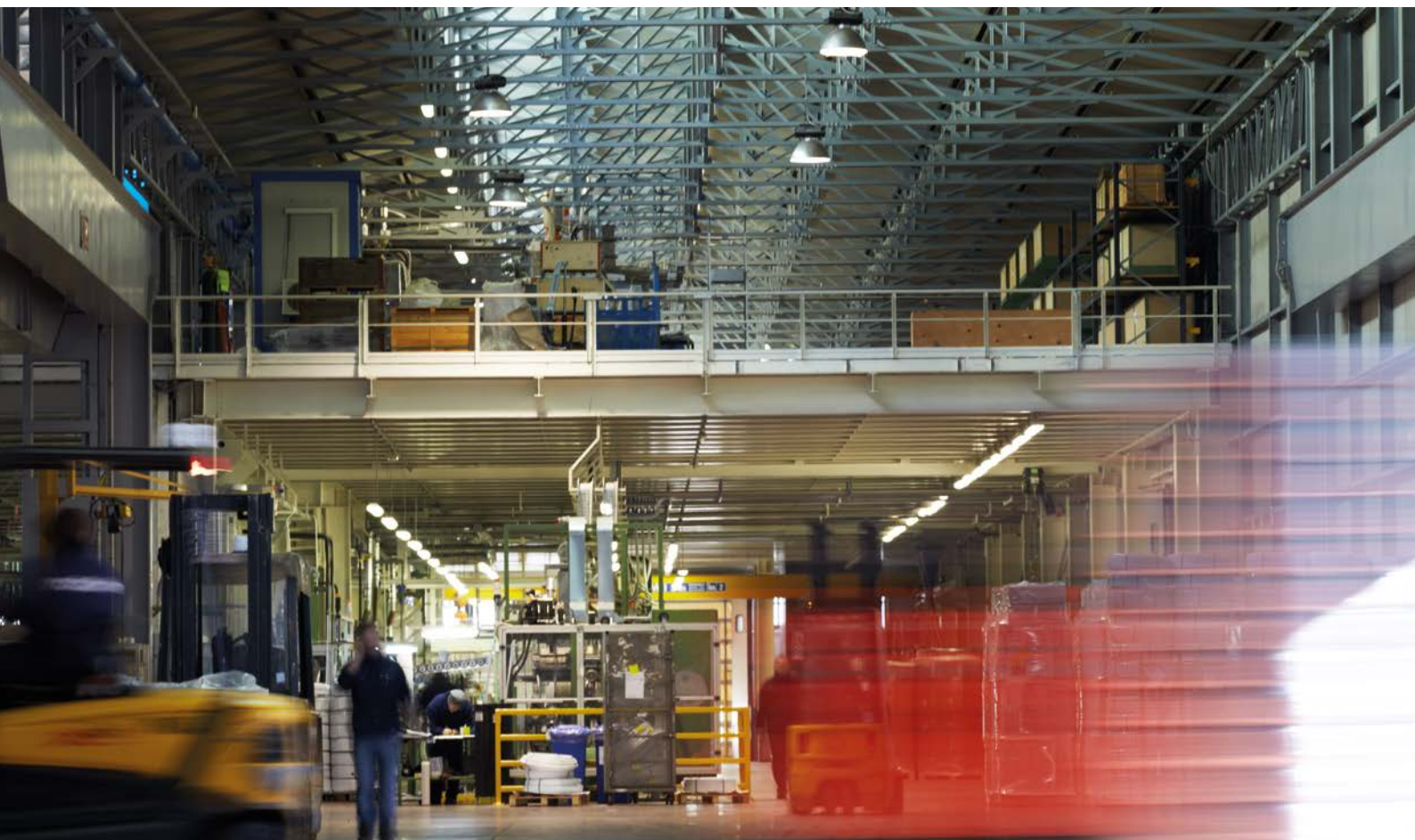
Tak jak w przypadku **Product Line Calculator**, wtyczki do programu Revit, która automatyzuje obliczenia dotyczące wymiarowania systemów kanalizacyjnych zgodnie z normą UNI EN 12056-2.



Zobacz filmik, aby zapoznać się z jego działaniem:  
[www.valsir.it/u/product-line-calculator-en](http://www.valsir.it/u/product-line-calculator-en)



# USŁUGI WEDŁUG VALSIR



## To bardziej sposób bycia, aniżeli wartość dodana.

Nie są one tylko najnowszym ciągiem procesów: usługi, które oferujemy naszym partnerom są naszym oknem na świat; po jakości naszych produktów, to właśnie dzięki naszej szybkości, terminowości i niezawodności nawiązujemy kontakt z rynkiem.

Centrum logistyczne w Vobarno pozwala nam na realizację każdego zamówienia średnio w ciągu 3,5 dnia. Mimo że sprzedaż realizujemy zawsze poprzez naszą rozbudowaną sieć dystrybutorów, realizujemy dostawy również na plac budowy. W ten sposób unikamy rozładunku i ponownego załadunku towaru w punktach sprzedaży detalicznej i zmniejszamy koszty dla klienta.

Nie ma nic ważniejszego od osób, które pracują z nami.



Średni czas realizacji  
zamówienia 3,5 dni



Bezpośrednie dostawy  
na plac budowy



90% kompletnych zleceń  
realizowanych w  
planowanym terminie  
dostawy



# NIEKTÓRE NASZE INSTALACJE



AlbinoLefte Stadium (Zanica, Włochy)

Firma Valsir jest obecna ze swoimi systemami w międzynarodowych projektach o różnym charakterze i złożoności.

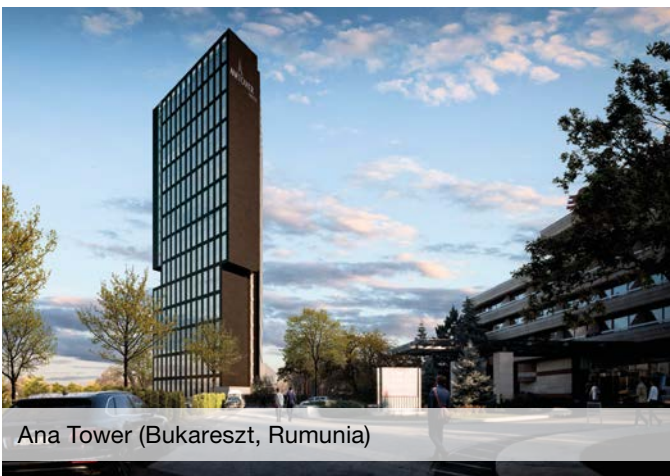


Clot Tower (Andorra La Vella, Andora)





Crowne Plaza Dubai Marina (Dubai Marina, UAE)



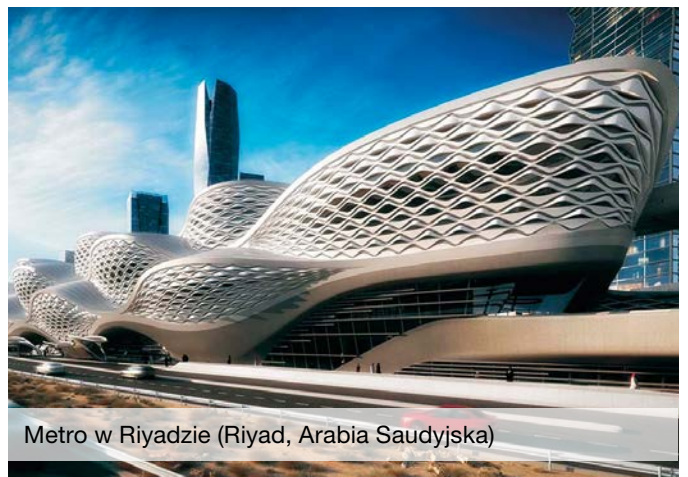
Ana Tower (Bukareszt, Rumunia)



Rimac Campus (Zagrzeb, Chorwacja)



Iconsiam residence (Bangkok, Tajlandia)



Metro w Ryadzie (Riyad, Arabia Saudyjska)





Batumi Arena (Batumi, Gruzja)



Brisbane 1 (Queensland, Australia)



O-Nes Tower (Bangkok, Tajlandia)



Showroom Tesla (Praga, Czechy)



Turkey Central Bank – nowe biura (Istanbul, Turcja)



Lubimy to, co robimy.

Nasza propozycja systemów kanalizacyjnych obejmuje rozwiązania wykonane z polietylenu wysokiej gęstości, jak system **HDPE** oraz z polipropylenu z dodatkiem wypełniaczy mineralnych, w celu uzyskania mieszanki dźwiękochłonnej stosowanej w systemach **PP3**, **PP3 Fireplus**, **Triplus®**, **Silere®** i **Blackfire®**, jak i White Marine, przeznaczonych dla przemysłu stoczniowego.

Do **instalacji wody użytkowej** (oraz do ogrzewania i chłodzenia płaszczyznowego) opracowaliśmy gamę rur i złączek składającą się z systemów **Pexal®**, **Mixal®** i **Thermoline®**; ta sama technologia znajduje zastosowanie również w instalacjach gazowych w systemie **Pexal® Gas**.



Pobierz broszurę produktową:  
[www.valsir.it/download](http://www.valsir.it/download)





Również **spluczki podtynkowe Tropea S, Cubik S i Winner S**, korzystają z naszego know-how w zakresie materiałów dźwiękochłonnych, jak również gwarantują oszczędności w zużyciu wody. Gamę dopełniają **przyciski do spluczek** z ponad 350 modelami i system wentylacji **Ariapur**.

Dla branży budowlanej i pomieszczeń łazienkowych zaprojektowaliśmy zarówno system ścian modułowych (**MFV**), jak i serię produktów do wykonania różnych typów **podtynkowych odwodnień prysznicowych** z innowacyjnymi syfonami **T-58, X-Wall, 3V i Linea XS**.

Valsir intensywnie inwestuje w gamę produktów systemu rekuperacji (**HRV**) dla sektora mieszkaniowego, oferując pełny wybór rozwiązań, w tym system dystrybucji powietrza **AriaSilent** oraz jednostki wentylacyjne z odzyskiem ciepła **Ariosa HV, Ariosa DOT i DOT HP**.

Wreszcie naszą ofertę uzupełnia system kanalizacji zewnętrznej, składający się z rur i kształtek z polipropylenu (**PPEcoforte®**) oraz kształtek z PVC (**PVC Basicline**), jak również z takich rozwiązań technicznych jak **Polimask™**. Nasz system **Rainplus®** reprezentuje najbardziej zaawansowaną technologię podciśnieniowego odprowadzania wody deszczowej z dachów, a dzięki nowemu systemowi **Aquanest** opracowaliśmy również szeroką gamę produktów do oczyszczania ścieków i zbierania wody deszczowej.

# SYSTEMY KANALIZACYJNE



## BLACKFIRE



- Bardzo dobra odporność na **ogień**, która pozwala osiągnąć **klasę B1** zgodnie z normą DIN 4102-1
- Szeroka **gama rur od Ø 32 mm do Ø 160 mm**, wraz z kształtkami i akcesoriami
- Niezwykłe **właściwości wygłuszające**: charakterystyka systemu pozwala na osiągnięcie poziomu hałasu poniżej **10 dB(A)** przy przepływie 2 l/s zgodnie z normą EN 14366
- Doskonała **odporność na promienie UV**
- Wyjątkowa **szybkość i łatwość montażu**
- **Biała warstwa wewnętrzna** ułatwiająca przeprowadzanie **kontroli wideo**

## TRIPLUS



- Doskonałe **właściwości wygłuszające** - dzięki swojej charakterystyce system osiąga poziom hałasu poniżej **10 dB(A)** przy przepływie 2 l/s zgodnie z normą EN 14366
- Duża **wytrzymałość mechaniczna** nawet przy niskich temperaturach, **do -25°C**
- Wyjątkowa **szybkość i łatwość** montażu
- Szeroka **gama rur** od **Ø 32 mm do Ø 250 mm**, wraz z kształtkami i akcesoriami
- Produkt posiadający certyfikat **Green Building Council z Singapuru**

## SILERE



- Najlepsze w gamie **właściwości wygłuszające**, przy poziomie hałasu wynoszącym zaledwie **6 dB(A)** dla przepływu 2 l/s zgodnie z normą EN 14366
- Szeroka **gama rur** od **Ø 58 mm do Ø 160 mm**, wraz z kształtkami i akcesoriami
- Duża wytrzymałość mechaniczna nawet przy niskich temperaturach, **do -20°C**
- Wyjątkowa **szybkość i łatwość** montażu
- Bardzo dobra odporność na ogień, która pozwala osiągnąć **klasę C-s3,d0** zgodnie z normą EN 13501-1
- Wysoka **odporność chemiczna** na substancje rozpuszczone w ściekach komunalnych i przemysłowych

## PP3



- Dobre **właściwości wygłuszające**, z poziomem hałasu zaledwie **11 dB(A)** dla przepływu 2 l/s zgodnie z normą EN 14366
- Szeroka **gama rur** od **Ø 32 mm do Ø 160 mm**, wraz z kształtkami i akcesoriami
- Duża wytrzymałość mechaniczna nawet przy niskich temperaturach, **do -10°C**
- Wyjątkowa **szybkość i łatwość** montażu
- Wysoka **odporność chemiczna** na substancje rozpuszczone w ściekach komunalnych i przemysłowych
- **Biała warstwa wewnętrzna** ułatwiająca przeprowadzanie **kontroli wideo**

## PP3FIREPLUS



- Klasa odporności ogniowej **B-s1,d0** zgodnie z normą EN 13051
- Szeroka gama rur i złączy: od **Ø 40 mm do Ø 250 mm**
- Dobre **właściwości wygłuszające**, z poziomem hałasu poniżej **10 dB(A)** przy przepływie 2 l/s zgodnie z EN 14366
- Wysoka odporność na uderzenia, nawet w ekstremalnie niskich temperaturach, do **-10°C**
- **Biała warstwa wewnętrzna** ułatwia inspekcję video

## HDPE



- Duża **wytrzymałość mechaniczna** nawet przy niskich temperaturach, do **-40°C**
- Duża **odporność chemiczna** na substancje rozpuszczone w ściekach komunalnych i przemysłowych
- Doskonała **odporność na promienie UV**
- Szeroka gama rur, kształtek i akcesoriów od **Ø 32 mm do Ø 315 mm**
- Produkt posiadający certyfikat **Green Building Council z Singapuru**

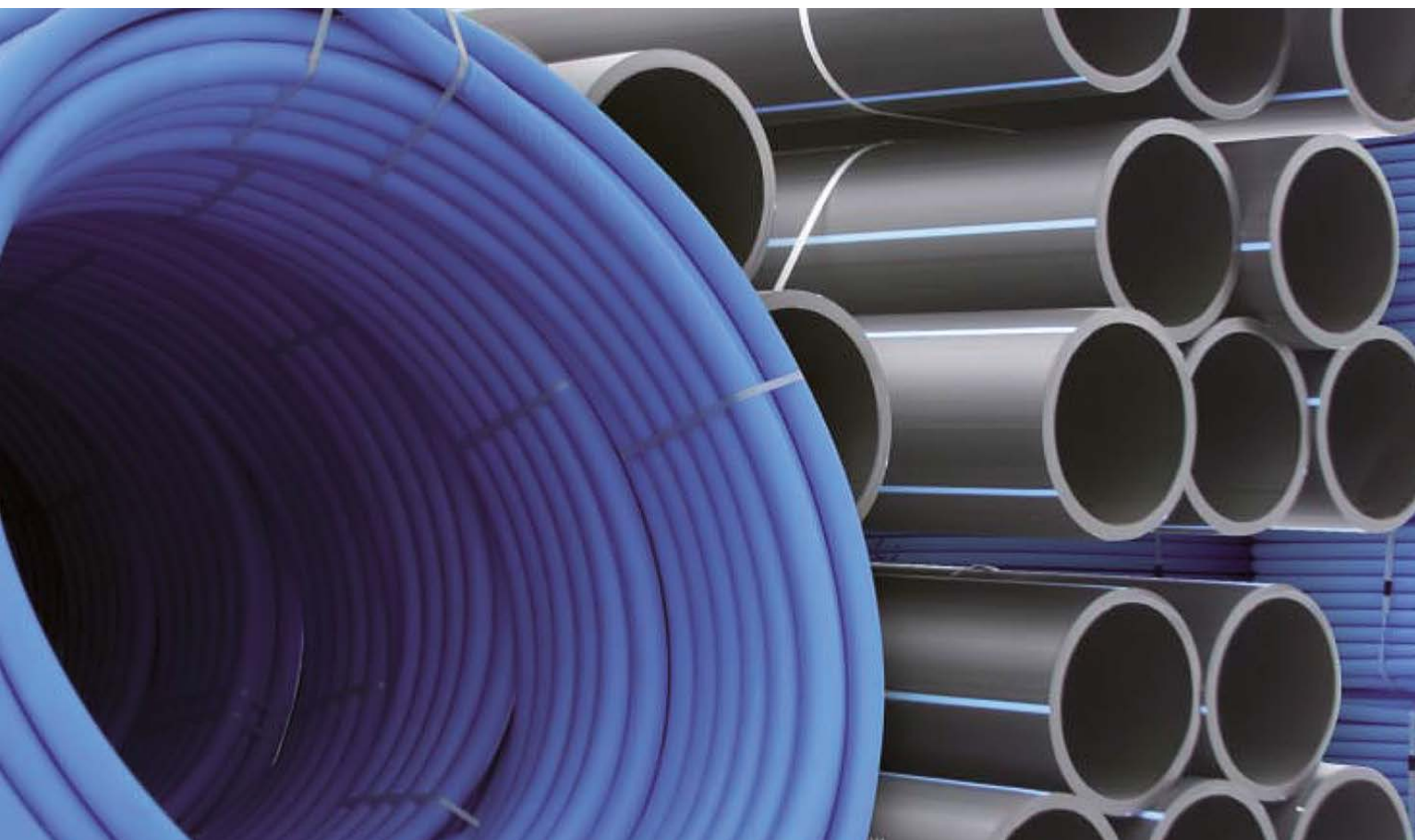
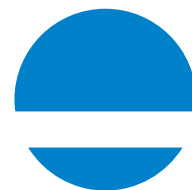
## KOŁNIERZE OGNIOWE



- **Collarwings i Tecnocollar to kołnierze ogniowe do rur** o średnicy zewnętrznej od **Ø 32 mm do Ø 315 mm**
- **Klasyfikacja ogniowa** zgodnie z normą UNI EN 13501
- Nadaje się do **rur palnych**, nawet rur niskoszumowych, **kabli i wiązek kablowych, pustych przestrzeni, izolowanych rur niepalnych**
- **Tecnocollar** jest gotowy do użycia, **natychmiastowy i prosty montaż za pomocą standardowych śrub**
- **Collarwings** umożliwia proste pozycjonowanie i **łatwy montaż** dzięki **kłom zatraskowym i wstępnie nawierczonej płycie pod śruby montażowe**



# SYSTEM WODOCIĄGOWY PE



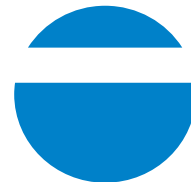
## PE



- Łatwy i szybki montaż
- Szeroka gama rur **od Ø 20 mm do Ø 315 mm**
- Odporność na działanie większości związków chemicznych
- Odporność na działanie bakterii, grzybów itp.
- Niski ciężar właściwy w porównaniu z żeliwem, PVC i stalą
- Możliwość łączenia z innymi materiałami za pomocą szerokiej gamy złączek
- Gładkie ścianki wewnętrzne rur uniemożliwiają odkładanie się osadów



# SYSTEM WIELOWARSTWOWY







- Wytrzymały na **wysokie temperatury i ciśnienia**, dzięki zaletom współdziałania materiałów, z których składa się system wielowarstwowy
- Znakomita **wytrzymałość fizyczna i chemiczna**, również na rozpuszczone substancje przepływające przez rury
- Jedna z **najszerzych gam** na rynku: **od Ø 14 mm do Ø 110 mm**
- **Wyjątkowo niska rozszerzalność cieplna** w porównaniu do rozwiązań z tworzyw sztucznych
- **Produkt uniwersalny, odpowiedni do wielu zastosowań**: dystrybucja wody, systemy grzewcze, chłodnictwo, instalacje przemysłowe i przesyłanie sprężonego powietrza



- Wytrzymały na **wysokie temperatury i ciśnienia**, dzięki zaletom współdziałania materiałów, z których składa się system wielowarstwowy
- Znakomita **odporność fizyczna i chemiczna**, również na rozpuszczone substancje przepływające przez rury
- **Duża elastyczność, która ułatwia gięcie, doskonała stabilność kształtu**
- **Wyjątkowa lekkość** w porównaniu z każdą metalową rurą o tych samych wymiarach
- **Wyjątkowo niska rozszerzalność cieplna** w porównaniu do rozwiązań z tworzyw sztucznych
- **Zakres średnic od Ø 14 mm do Ø 32 mm**



- Wyjątkowa **lekkość**, duża **elastyczność i doskonała pamięć kształtu**
- Znakomita **odporność chemiczna** na rozpuszczone substancje przepływające przez rury
- **Wytrzymały na wysokie temperatury**
- Doskonali do instalacji **ogrzewania i chłodzenia podłogowego**
- Rura certyfikowana do **transportu wody pitnej** (sprawdź zatwierdzone kraje na stronie [www.valsir.it](http://www.valsir.it))
- **Zakres średnic od Ø 12 mm do Ø 20 mm**

## PEXALBRASS



- Gama z niezliczoną ilością złączy i akcesoriów od  $\varnothing$  14 do  $\varnothing$  90 mm
- Multipress - kompatybilność z wieloma profilami zaciskowymi
- System widocznego wycieku w przypadku braku zaprasowania
- Podwójne uszczelnienie hydrauliczne na uszczelkach O-ring
- Montaż bez spawania i klejenia

## BRAVOPRESS



- Znakomita **odporność chemiczna** na rozpuszczone substancje przepływające przez rurociąg
- Multipress - kompatybilność z wieloma profilami zaciskowymi
- System widocznego wycieku w przypadku braku zaprasowania
- Podwójne uszczelnienie hydrauliczne na uszczelkach O-ring
- Montaż bez spawania i klejenia
- Zakres średnic od  $\varnothing$  16 mm do  $\varnothing$  63 mm

## PEXALXL



- Wyjątkowa **lekkość**, dzięki właściwościom PPSU
- Znakomita **odporność chemiczna** na rozpuszczone substancje przepływające przez rurociąg
- Modułowa konstrukcja, która zapewnia **dużą swobodę montażową** przy użyciu zaledwie kilku elementów
- Ułatwia **prefabrykację**, idealne rozwiązanie dla montażu na wysokościach
- Wystarczy **kilka elementów aby złożyć wszystkie typy złączy**, co ma oczywiste zalety w zarządzaniu stanami magazynowymi
- Średnica  $\varnothing$  90 -  $\varnothing$  110 mm



## PEXALEASY



- Znakomita **odporność chemiczna** na rozpuszczone substancje przepływające przez rurociąg
- Szeroki **zakres średnic od Ø 14 do Ø 75 mm**
- **Pełnoprzelotowy przekrój**, z wyjątkowo niskimi stratami ciśnienia: idealne rozwiązanie dla systemów sprężonego powietrza
- **Wysoka odporność w środowisku zasolonym**: wszystkie elementy wykonane są z tworzywa sztucznego
- **Montaż bez zgrzewania i klejenia**

## PEXALTWIST

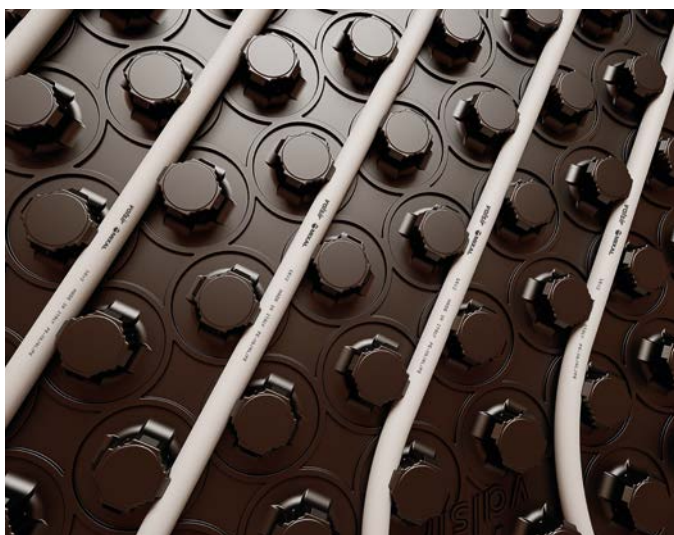


- Duża **wytrzymałość mechaniczna**
- **Możliwość zdemontowania i ponownego użycia złączy**
- **Nie wymaga specjalistycznych narzędzi**
- **Montaż bez spawania i sklejania**
- Podwójne **uszczelnienie hydrauliczne** na uszczelkach O-ring
- **Zakres średnic od Ø 14 mm do Ø 32 mm**

# OGRZEWANIE PODŁOGOWE



## OGRZEWANIE PODŁOGOWE



- Rozwiązania do **ogrzewania i chłodzenia podłogowego**
- Panele odpowiednie do każdego rodzaju montażu, o grubości od 0 mm do 60 mm
- Idealne **systemy zarówno do zastosowań mieszkaniowych, jak i przemysłowych**
- **Modułowe grupy pompowo-mieszające**
- Kompletny system **kontroli temperatury i wilgotności wraz z aplikacją Smart App do zdalnego sterowania**



# SYSTEM REKUPERACJI HRV





### SYSTEM DYSTRYBUCJI

- Kompletnie rozwiązanie do dystrybucji powietrza z **3 okrągłymi i 2 owalnymi karbowanymi kanałami**
- Całkowicie **antystatyczny i antybakteryjny**, zapewniający **doskonałą jakość powietrza**
- **Łatwy, wygodny i bezpieczny montaż**, dzięki innowacyjnym komponentom z tworzywa sztucznego
- Opracowany **zgodnie z normą UNI EN 17192**
- System został zaprojektowany tak, aby zapewnić łatwy i szybki montaż przy użyciu **niewielkiej liczby komponentów**



- Małe gabaryty **umożliwiający montaż** w dowolnej przestrzeni
- Maksymalna wydajność z możliwością zastosowania standardowego lub **entalpicznego wymiennika ciepła**
- **Wentylatory o stałym przepływie** 170, 250 i 330 m<sup>3</sup>/h w zależności od modelu
- **Zaawansowane i inteligentne sterowanie** za pomocą panelu LCD lub aplikacji
- Wysoka **oszczędność energii** przy sprawności >90%.



### CENTRALE WENTYLACYJNE

- Pełna gama do **zastosowań mieszkaniowych** o wydajności do 600 m<sup>3</sup>/h
- Możliwość **montażu zarówno w pionie, jak i w poziomie w podwieszonym suficie**
- Maksymalna **efektywność energetyczna**, dzięki odzyskowi ciepła
- Gama składająca się z **jednostek z osuszaczem i bez osuszacza powietrza**
- **Wyjątkowo niskie zużycie energii i niski poziom hałasu** dla zapewnienia jak najwyższego komfortu mieszkalnego



---

## ARIOSADOT



- **Nawiewno-wywiewna** centrala wentylacyjna z **odzyskiem ciepła** do pojedynczych pomieszczeń
- Dostępne modele ze **standardowym lub entalpicznym wymiennikiem ciepła** oraz ze sprężarką do osuszania powietrza czerpanego z zewnątrz
- **Absolutna łatwość montażu i użytkowania**
- **Zaawansowane inteligentne sterowanie** za pomocą panelu LCD lub aplikacji
- Idealne rozwiązanie **do mało inwazyjnych renowacji i przywracania** wentylacji w celu **zapobiegania rozwojowi pleśni**

---

## BREZZA



- **Idealne rozwiązanie do wymiany powietrza** w pojedynczych pomieszczeniach
- Wyposażony w **czujnik zmiernych**, aby zmniejszyć prędkość w godzinach nocnych
- **Maksymalne natężenie przepływu powietrza 60 m<sup>3</sup>/h**
- Wyposażony w **ceramiczny wymiennik ciepła o bardzo wysokiej sprawności**
- **Automatyczna regulacja pracy** w zależności od poziomu wilgotności i stężenia CO<sub>2</sub>



## SPŁUCZKI PODTYNKOWE



- **Wyjątkowo cicha praca**, dzięki zbiornikowi z polipropylenu z wypełniaczami mineralnymi
- Doskonałe osiągi pod kątem **oszczędności wody** (do 4/2 l)
- **Możliwość połączenia z systemem odciążu zapachów Ariapur**
- Wszechstronne, dzięki **różnym możliwościom montażu** (ścienny, Fixsystem, Block lub samonośny)
- **Aktywowane za pomocą mechanicznego, pneumatycznego lub elektronicznego przycisku**, łatwe do przezbrojenia
- Dostępność spłuczek nadtynkowych o niskim poziomie hałasu i innowacyjnym designie



## STELAŻE



- **Odporne na korozję**, dzięki ochronnej warstwie lakieru
- Dostępne w **różnych wysokościach instalacyjnych**, aby zaspokoić wszystkie wymagania montażowe
- Odpowiednie do montażu w ścianach murowanych, kartonowo-gipsowych lub drewnianych i do montażu stojących lub podwieszanych misek WC, bidetów, umywalk i pisuarów
- **Stelaże block** wytrzymują obciążenie 400 kg

## PRZYCISKI

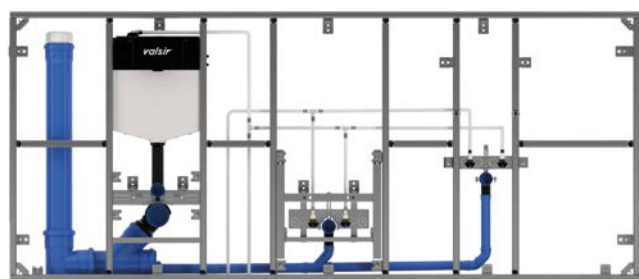


- Dostępne w wersji **mechanicznej, pneumatycznej i elektronicznej**
- Wraz z przyciskami linii Valsir Design **występują w setkach dostępnych kombinacji**
- Dzięki nowym kolorom można **dopasować je do najnowszych stylizacji łazienek**
- **Możliwość personalizacji**
- **Testowane na ponad 200.000 cykli spłuknięć**, aby zapewnić najwyższą niezawodność

## ARIAPUR



- Wyjątkowo wydajny w **usuwaniu nieprzyjemnych zapachów i wilgoci**
- **Możliwość połączenia ze wszystkimi podtynkowymi spłuczками Valsir**
- **Wydajność wentylatora** regulowana w zakresie od 65 do 100 m<sup>3</sup>/h
- Dostępne modele **Ariapur80 i Ariapur100Led** oraz nowy model **Ariapur80T**
- Nadaje się do każdego otoczenia i stylu, dzięki **minimalistycznemu designowi i możliwości malowania pokrywy zewnętrznej**



- Odpowiedni zarówno dla **nowych realizacji**, jak i do **przebudowy**
- Nadaje się zarówno do wykonywania **ścianek działowych**, jak i do **konstrukcji nośnych**, może być wykorzystany do budowy każdego rodzaju ściany
- Możliwość **prefabrykacji ściany technicznej**, co **skraca czas pracy na budowie**
- Możliwość **zintegrowania konstrukcji z systemami wielowarstwowymi i kanalizacyjnymi Valsir**
- Wsparcie w **projektowaniu 3D**, dzięki dostępności bibliotek Autodesk Revit®



## MFV MODULES



- Idealny do mało inwazyjnych przebudów
- Standaryzowane rozwiązania modułowe przyspieszające budowę ścian
- Montaż w zaledwie kilku krokach
- Możliwość regulacji głębokości
- Możliwość **połączenia kilka modułów** w celu stworzenia kompletnej łazienki

## X-WALL

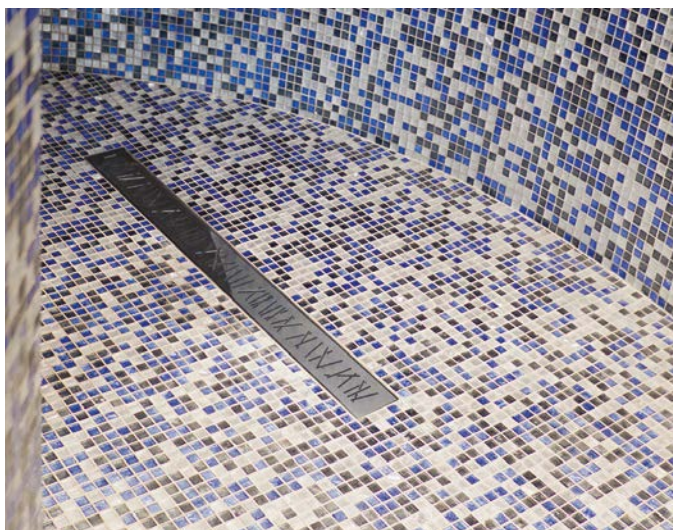


- Doskonała **wydajność odpływu**
- **Ruszt ze stali nierdzewnej, polerowany lub matowy**, regulowany w zależności od grubości okładziny ściennej
- Możliwość **podłączenia odpływu wody zarówno z prawej, jak i z lewej strony** w zależności od wymogów montażowych
- Jeden model dla **trzech rodzajów montażu**: ściany murowane, ściany kartonowo-gipsowe oraz systemem modułowy MFV Valsir
- **Korpus syfonu z ABS**, aby zapewnić doskonałe połączenie z membranami hydroizolacyjnymi, w zestawie **folia hydroizolacyjna i zaczepy do wsporników montażowych**

## LINEAXS



- **28 mm zamknięcia wodnego** zgodna z normą UNI EN 1253
- Wysokość zabudowy **już od minimum 68 mm do maksymalnie 212 mm**
- **Syfon można dowolnie ustawiać**, co upraszcza montaż w każdej sytuacji
- **Całkowita dowolność w zakresie umiejscowienia rusztu**, nawet blisko ściany prysznicowej
- **Lepsze uszczelnienie** dzięki kompatybilności kołnierza kanału odpływowego z różnymi klejami i matami uszczelniającymi



- Ruszty ze stali nierdzewnej o **wyszukanym designie**, dostępne w **długościach 300, 700, 800, 900, 1000, 1200 mm**
- Możliwość **personalizacji wyglądu rusztu**
- **Regulacja wysokości** wspornika rusztu (od 7 do 15 mm) i korpusu syfonu z ABS (od 111 do 143 mm)
- **Wydajność odpływu wody 40 l/min**
- Wysokość **zamknięcia wodnego 50 mm** dla skutecznej **bariery zapachowej**



- Rozwiązania o **wysokich walorach estetycznych**, odpowiednie do realizacji odpowiadającym najbardziej aktualnym trendom projektowym, **doskonale optymalizują przestrzeń** każdej łazienki, **zwiększając jej dostępność**
- **Brodziki na bazie profilowanych płyt EPS o idealnym spadku dla prawidłowego odprowadzania wody**
- Wiele opcji personalizacji, dzięki **szerokiej gamie dostępnych wymiarów i dużemu wyborowi kratek i rusztów** ze stali nierdzewnej, dostępnych w różnych wykończeniach (również z możliwością pokrycia rusztu płytkami, aby uzyskać atrakcyjny efekt ukrycia odpływu)
- Idealne do **nowych realizacji lub do przebudowy**, również jako zastępstwo dla wanny
- Wysoka wydajność odprowadzania wody i uproszczona konserwacja dzięki **pełnej możliwości inspekcji syfonu i wszystkich elementów wewnętrznych**



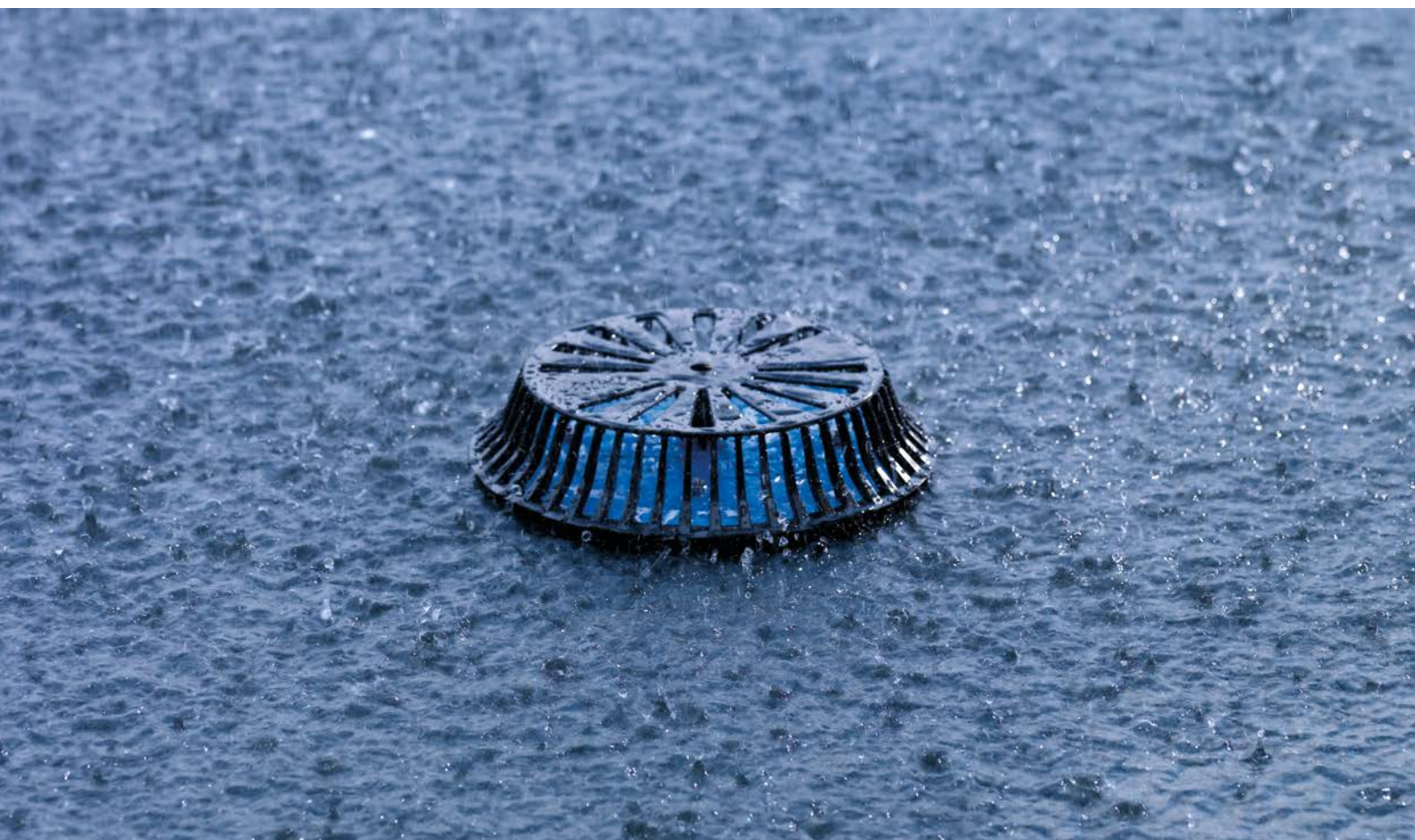


## SYFONY



- **Pełna gama** uzupełniająca systemy kanalizacyjne z HDPE i PP, **spełniająca wymagania każdego typu instalacji**
- **Obniżone systemy** ułatwiające montaż nawet w przypadku ograniczonej przestrzeni
- Każdy system składa się z **syfonu i folii hydroizolacyjnej z PVC**
- **Funkcyjny i innowacyjny design** oraz możliwość przeprowadzania kompletnej inspekcji
- Produkty wykonane z **zaawansowanych technologicznie materiałów**

# PODCIŚNIENIOWY SYSTEM ODWODNIENIA



## RAINPLUS



- **Oszczędność miejsca**, dzięki mniejszym wymiarom rur i mniejszej liczbie wymaganych wpustów
- **Samoczyszczenie instalacji** dzięki całkowitemu wypełnieniu rur i dużej prędkości przepływu
- **Ułatwia zbieranie wody deszczowej i ponowne jej wykorzystanie**
- **Większa swoboda projektowania** oraz większa dowolność przy definiowaniu i projektowaniu systemu
- **Szybsza instalacja**, mniejsza ilość prac ziemnych



# UZDATNIANIE WODY







- **Różnorodność zastosowania:** może być używany jako zbiornik magazynowy, zbiornik retencyjny oraz do dyspersji w gruncie
- **Bardzo wysoki współczynnik wydajności pusty/pełny 96%**
- Wykonany z **PP**, w 100% nadający się do recyklingu po zakończeniu eksploatacji i zaprojektowany tak, aby **służył przez ponad 50 lat**
- **Zaprojektowany w celu optymalizacji przestrzeni transportowej:** objętość produktu po złożeniu jest czterokrotnie większa niż podczas transportu

## SYSTEMY OCZYSZCZANIA WSTĘPNEGO



- **Kompletne rozwiązanie** do wstępnego oczyszczania ścieków
- **Pojemność do równoważnej liczby mieszkańców (RLM) równej 100** i objętości do **12.000 litrów**
- **Zgodny z wymogami rozporządzenia z mocą ustawy 152/2006**
- Szeroka gama **poziomych i pionowych zbiorników**
- Do produkcji wykorzystywany jest **formowany rotacyjnie HDPE** w celu zapewnienia **lepszej jakości mechanicznej i szczelności hydraulicznej**

## SYSTEMY OCZYSZCZANIA WTÓRNEGO



- **Kompletne rozwiązanie** do wtórnego oczyszczania ścieków
- **Pojemność do równoważnej liczby mieszkańców (RLM) równej 65** i objętości do **12.000 litrów**
- **Zgodny z wymogami rozporządzenia z mocą ustawy 152/2006**
- Szeroka gama **poziomych i pionowych zbiorników**
- **Szeroki wybór oczyszczania:** zestaw ze złożem zraszanym, osadem czynnym o niskim i średnim obciążeniu



## SYSTEMY OCZYSZCZANIA WÓD DESZCZOWYCH



- **Kompletne rozwiązanie** do oczyszczania spływających wód deszczowych
- **Maksymalna pojemność pojedynczego zbiornika do 12.000 litrów**
- **Urządzenia grawimetryczne do usuwania oleju lub z filtrem koalescencyjnym, NS do 50**
- Szeroka gama **poziomych i pionowych zbiorników**
- **Proponowane są już konfiguracje instalacyjne z oczyszczaniem ciągłym i akumulacyjnym o łącznej objętości do 50 000 litrów**

## STACJE PODNOSZĄCE



- **Agregaty podnoszące odpowiednie dla ścieków szarych i czarnych oraz wód deszczowych**
- Objętości magazynowania **do 3.500 litrów**
- Możliwość zastosowania **jednej lub dwóch pomp elektrycznych**
- Pompy elektryczne z żeliwnym korpusem i wirnikiem wykonanym z pełnego odlewu; możliwość **wyboru pompy z wirnikiem wstecznym, wielokanałowym lub rozdrabniającym**
- Model **V50**, agregat podnoszący pod zlewozmywakowy

## RURA SZCZELINOWA



- Wersja rury drenażowej systemu PPEcoforte do **rozsączania oczyszczonych ścieków**
- Dostępna w **klasach SN 4-8**
- Zakres **średnic od Ø 110 do Ø 500 mm**
- Konfigurowalna grubość szczeliny, rozwinięcie wzdłużne i odstępy
- **Współczynniki otwarcia również powyżej 7%**



# SYSTEMY KANALIZACJI ZEWNĘTRZNEJ



## PPECOFORTE



- Trójwarstwowe rury PP z dodatkami zwiększającymi ich właściwości mechaniczne
- Szeroki zakres średnic od  $\varnothing$  110 do  $\varnothing$  500 mm
- Dostępny w klasach SN 4-8-12-16 w celu zapewnienia dużej odporności na zgniatanie; **odporny na działanie promieni UV**
- Może być **wkopany w ziemię zarówno wewnątrz, jak i na zewnątrz budynków**
- **Kompatybilny z innymi typami rur Valsir**





- Kształtki z PVC-U, w kolorze RAL 8023
- Doskonale dopełnienie gamy PPEcoforte, z **szerszym wyborem konfiguracji**
- Zakres **dostępnych średnic od Ø 110 do Ø 500 mm**
- Wyjątkowa **odporność chemiczna** na działanie roztworów kwasowych i zasadowych, gazów, substancji mineralnych i organicznych rozpuszczonych w ściekach
- Wyjątkowo **lekki** w porównaniu do podobnych rozwiązań



- Zapewnia **szczerłość hydrauliczną** pomiędzy **wiązkami rur a studzienkami rewizyjnymi**
- Obudowa przystosowana do montażu **uszczelki bentonitowej**
- Wyposażony w **8 przyłączy o średnicy Ø 110 mm** lub **3 przyłącza o średnicy Ø 160 mm**
- Dostępne z kielichami wraz z elementem uszczelniającym do podłączenia do dowolnego rurociągu o **średnicy Ø 110 i 160 mm**
- **Ustawienie poziome i pionowe oraz modułowa budowa**, pozwalająca na łączenie ze sobą kilku Polimask

## AKCESORIA SYSTEMÓW KANALIZACYJNYCH



- Kompletna gama **akcesoriów do budowy sieci kanalizacyjnych**
- Włazy i studzienki inspekcyjne z **formowanego rotacyjnie polietylenu o wysokiej gęstości**, który łączy **lekkość z wysoką wytrzymałością mechaniczną i chemiczną**
- **Monolityczne studzienki inspekcyjne** z możliwością podłączenia **do trzech dopływów o Ø 160-200 mm**
- **Studzienki inspekcyjne z maksymalnie 5 przyłączami**; maksymalna wysokość 5 metrów plus ewentualna przedłużka
- **Studzienki wyposażone są w stopnie ułatwiające dostęp**

---

## ZŁĄCZE CONNEX®



- Uniwersalne połączenie z rurami PE, PVC i PP
- Idealne do przyłączenia nowego odcinka kanalizacji do istniejącego już rurociągu
- Nadaje się do przyłączenia rur od  $\varnothing$  160 do  $\varnothing$  200 mm oraz do połączenia z istniejącymi rurami od  $\varnothing$  200 do  $\varnothing$  1530 mm
- Możliwe przesunięcie do  $\pm 11^\circ$
- Wykonane z PVC z podwójnym uszczelnieniem w celu zapewnienia maksymalnego bezpieczeństwa

---

## ZŁĄCZE FABEKUN®



- Idealne do podłączenia nowych odcinków kanalizacji z rurami betonowymi, kamionkowymi i metalowymi
- Dostępna jest wersja z płaską powierzchnią, idealna do podłączenia z włazami, studzienkami rewizyjnymi i wszelkimi konstrukcjami budowlanymi o płaskiej powierzchni
- Nadaje się do przyłączenia rur od  $\varnothing$  160 do  $\varnothing$  200 mm oraz do połączenia z istniejącymi rurami od  $\varnothing$  250 do  $\varnothing$  2400 mm
- Możliwe przesunięcie do  $\pm 13^\circ$
- Może być stosowane w nowych i istniejących instalacjach

---

## ZŁĄCZE VPC®



- Idealne rozwiązanie do podłączenia doczołowego dwóch różnych rur
- Obudowa wykonana jest z dwóch opasek ze stali nierdzewnej
- Szczelność zapewniana jest przez tuleję z EPDM
- W zależności od średnicy może rozszerzyć się od minimum 30 mm do maksymalnie 70 mm, z maksymalnym przesunięciem  $\pm 3^\circ$
- Maksymalne ciśnienie 2,5 bar





## **WHITEMARINE** UV RESISTANT



- Doskonała odporność na **promienie UV**, co pozwala na montaż na zewnątrz
- Wyjątkowa **odporność na sól** względem systemów metalowych (stal nierdzewna i stal ocynkowana)
- Gwarancja absolutnej wodoszczelności połączeń, dzięki **zamontowanej fabrycznie uszczelce elastomerowej** (1,5 mbar do -800 mbar)
- White Marine jest 3 razy **lżejszy** od stali nierdzewnej i 4 razy od stali ocynkowanej
- Duża **wytrzymałość na uderzenia** w niskich temperaturach (do **-25°C**)
- Szeroki zakres **średnic od Ø 40 do Ø 250 mm**





Uwaga:

W przypadku dokonania odniesienia do "Valsir" jest to rozumiane jako "Valsir S.p.A. z siedzibą w Località Merlaro, 2 25078 Vestone, Brescia." w przeciwnym razie oznacza jako "Valsir Grupa".  
Podane liczby zostały zaktualizowane w dniu 31/12/2023.



SYSTEMY KANALIZACYJNE



SYSTEMY WIELOWARSTWOWE



SYSTEMY WODOCIĄGOWE



SPŁUCZKI



SYSTEMY ŁAZIENKOWE



SYFONY



OGRZEWANIE PODŁOGOWE



ODWODNIENIA DACHOWE



SYSTEM REKUPERACJI



ACADEMY



SYSTEMY KANALIZACJI  
ZEWNĘTRZNEJ



UZDATNIANIE WODY



**valsir**<sup>®</sup>  
QUALITY FOR PLUMBING



L02-597/8 - Novembre 2024



**VALSIR Polska Sp. z o.o.**  
ul. Przemysłowa 7A  
32-050 Skawina  
Tel. +48 12 276.51.00  
Fax +48 12 276.51.01  
e-mail: valsir@valsir.pl  
**www.valsir.pl**

Soggetta all'attività di direzione e coordinamento ex art. 2497 bis C.C.  
da parte di Silmar Group S.p.A. - Codice Fiscale 02075100172